



Serviervorschlag

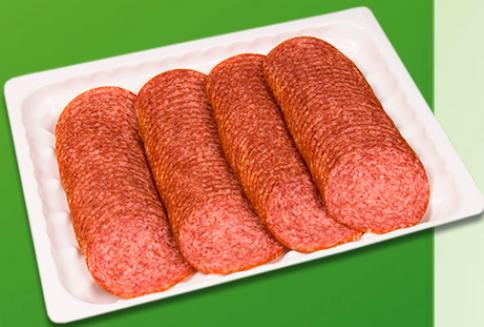
Pizza-Salami Kal.60 1000g

Kal.55/60

in guter Mittelqualität

Zutaten

Zutaten: Schweinefleisch, Speck, jodiertes Speisesalz (Speisesalz, Kaliumjodat), Gewürze, Maltodextrin, Dextrose, Antioxidationsmittel: Natriumascorbat; Farbstoff: Echtes Karmin; Gewürzextrakte, Reifekultur, Konservierungsstoff: Natriumnitrit; Buchenholzrauch. 100 g Fertigware werden aus 119 g Schweinefleisch hergestellt.



Verpackungsbeispiel

Eine Marke von



Henkelmann GmbH & Co. KG

Wetterweg 2

34471 Volkmarsen

Tel.: +49 5693 689 0

Fax: +49 5693 689-139

E-Mail: info@henkelmann.de

Internet: www.henkelmann.de

Durchschnittliche Nährwerte

	Pro 100g	1 Portion (19g)**	%(19g)*
Brennwert	1622 kJ / 392 kcal	308 kJ / 74 kcal	4 %
Fett	35 g	6,7 g	10 %
-davon gesättigte Fettsäuren	15 g	2,9 g	14 %
Kohlenhydrate	1,0 g	< 0,5 g	< 1 %
-davon Zucker	< 0,5 g	< 0,5 g	< 1 %
Ballaststoffe	< 0,5 g	< 0,5 g	< 1 %
Eiweiß	18 g	3,4 g	7 %
Salz	1,5 g	0,28 g	12 %

*Referenzmenge für einen durchschnittlichen Erwachsenen (8400 kJ / 2000 kcal).

**1 Portion = ca. 19 g

Art.Nr.	Netto Gewicht	Packungsinhalt	EAN Einzelverpackung	Menge je Karton	EAN Versandeinheit	Ungeöffnet bei max. +7 °C gekühlt mindestens haltbar bis:
817004	1000g	ca. 263 Scheiben	4062208170042	4	4062208811679	28 Tage

Bitte beachten Sie, dass es im Digitaldruck zu Farbschwankungen kommen kann. Die abgebildeten Produkte entsprechen dann nicht ihrer original Farbgebung. Die Inhalte der Produktpässe werden regelmäßig durch unsere Qualitätssicherung überarbeitet und aktualisiert. Irrtümer und Änderungen vorbehalten. Für Druckfehler übernehmen wir keine Haftung. Stand der Liste entspricht Juli 2020.